

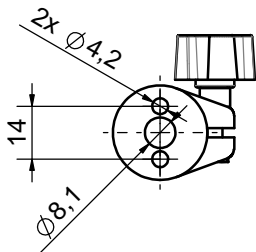
Datenblatt: Kamerahalterung mit M6-Schraube

Artikel-Nr.: H2006 silbern
H2007 schwarz

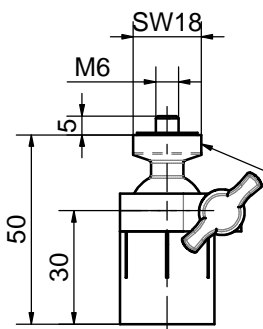
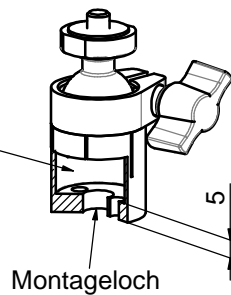
Befestigung an Kamera:	Gewindestift M6
Justierbereich:	Neigung $\pm 45^\circ$, Drehung 360°
Werkstoffe:	Aluminium, Schrauben Edelstahl
Farbe:	silbern oder schwarz eloxiert
Fixierung der Kugel:	mit Flügelschraube oder Innensechskantschraube, beide Schrauben liegen bei
Gewicht:	70 g
Tragkraft	60 N (6 kg)



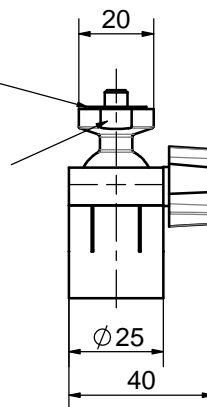
Schnittansicht



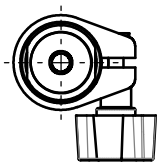
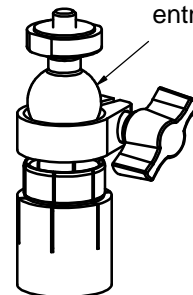
Raum für Schraubenkopf oder Mutter
Höhe max. 14



Gummischeibe und Zahnscheibe liegen bei
Schlüssel­fläche für Gabelschlüssel



Kugelpopf aus Fassung entnehmbar

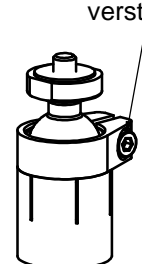
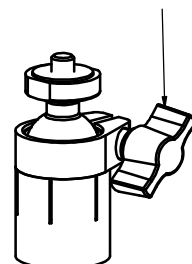


Kugelfixierung mit Flügelschraube

Kugelfixierung mit Zylinderschraube

von Hand verstellbar

nur mit Werkzeug verstellbar



Neigebereich in alle Richtungen

